

# MODALITÉS D'ACCUEIL

## FORMATION ENTREPRISE

### » PARCOURS PÉDAGOGIQUE

Gestimum a développé une plateforme G-formation où vous retrouverez toutes les informations nécessaires au bon déroulement de votre formation. Elle vous permettra de remplir directement en ligne sur votre espace privé :

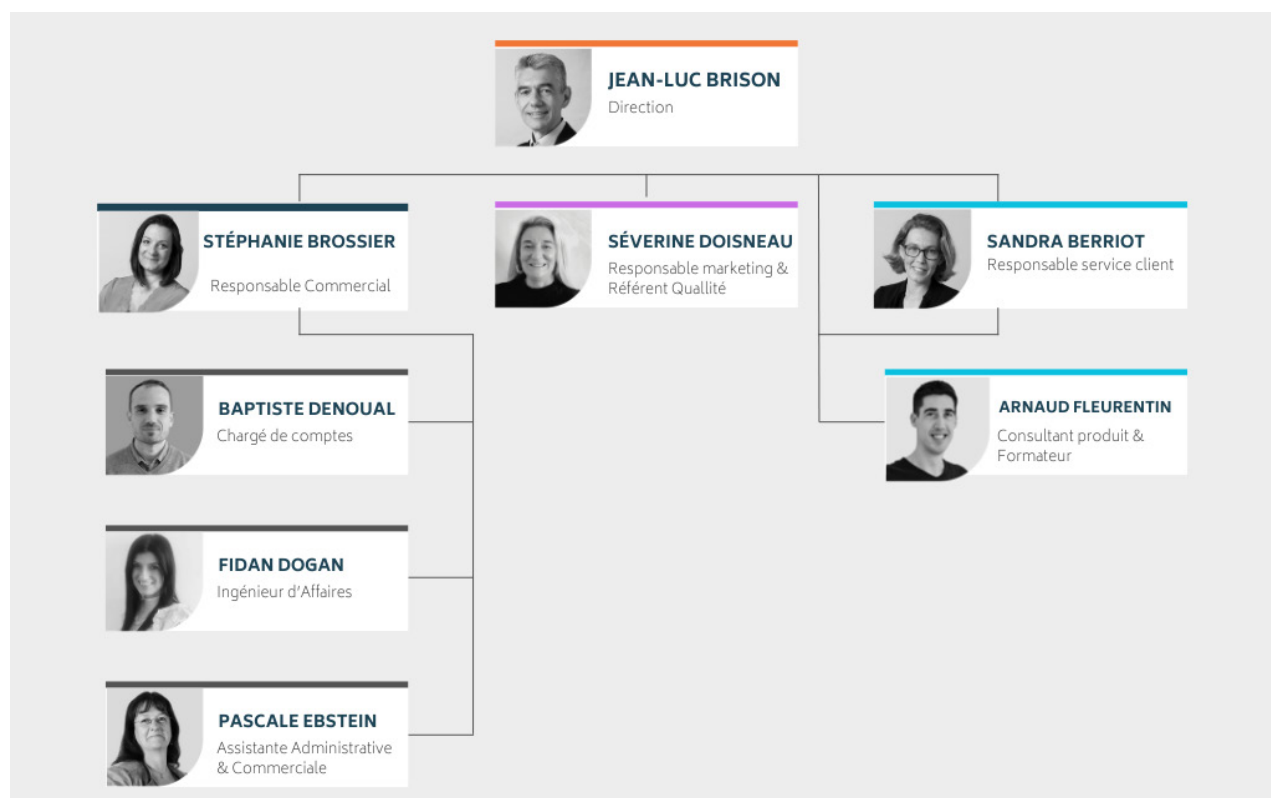
- Votre questionnaire de positionnement à l'entrée
- Vos quiz avant et après formation
- Vos questionnaires à chaud et à froid
- Votre recueil d'appréciation financeur

Vous pourrez également y retrouver, le plan de formation, les horaires de votre formation, les modalités d'accueil ainsi que nos CGV. Au début de la formation, votre formateur rappellera les grands thèmes de la formation et fera un tour de table des stagiaires afin qu'ils se présentent et expriment leurs attentes de la formation et éventuellement des questions spécifiques.

La formation pratique sur le logiciel Gestimum ERP est privilégiée afin de vous doter de compétences et de méthodologies opérationnelles rapidement applicables en situation réelle. Le formateur s'appuie également sur votre participation, vos retours d'expérience liés à vos missions dans l'entreprise afin de compléter et développer vos connaissances et pratiques professionnelles. Lors de la formation vous serez amenés à réaliser des exercices ou des manipulations directement sur notre logiciel.

### » L'ÉQUIPE PÉDAGOGIQUE

Gestimum s'appuie sur des formateurs internes, consultants produits qui utilisent chaque jour Gestimum ERP. Ces professionnels de terrain disposent à la fois des compétences techniques et pédagogiques pour faciliter l'acquisition de nouvelles compétences et rendre votre formation rapidement opérationnelle.



## » PRÉSENCE ET ASSIDUITÉ

Vous devez être présent(e) aux horaires de la formation convenus avec votre formateur. Pour les formations chez Gestimum, les formations ont lieu dans nos locaux au 5 rue Joseph Cugnot - 78120 Rambouillet.

En cas de retard, d'absence ou d'imprévu, il est impératif de nous prévenir dans les meilleurs délais. Le contrôle de l'assiduité des stagiaires est assuré par un émargement en ligne directement sur votre espace privé de notre plateforme G-Formation.

## » ÉQUIPEMENTS & RESSOURCES PÉDAGOGIQUES

Les formations inter-entreprise se déroulent principalement au sein des locaux de Gestimum. Nos salles assurent les distances de sécurité sanitaire exigées entre chaque apprenant et leur formateur et respecte un nombre de personnes limité selon la superficie de la pièce.

Les salles sont équipées d'un rétro-projecteur, tableau blanc, paper board ainsi que d'un accès wifi à internet. Au début de la formation, nous vous remettons un bloc, un stylo ainsi qu'une règle.

En complément à la formation, vous pourrez également consulter notre :

- aide en ligne accessible via le lien: [https://docs.gestimum.com/ERP/11.1/NotesVersion/Version11/Version\\_11.html](https://docs.gestimum.com/ERP/11.1/NotesVersion/Version11/Version_11.html)
- chaîne Youtube : <https://www.youtube.com/c/gestimum/featured>

## » MODALITÉS ET DÉLAIS D'ACCÈS

Pour suivre la formation, vous devez être client ou partenaire Gestimum et avoir signé le devis de formation au minimum 15 jours avant le début de formation.

Vous devrez vous munir de votre PC portable équipé d'une version de SQL Server et avoir installé notre logiciel Gestimum ERP en respectant la procédure qui vous sera envoyée par le formateur.

Nous nous engageons à faire notre maximum afin d'accueillir un public en situation de handicap. Avec l'aide de l'Agefiph et de la RFH, nous étudierons des solutions de compensation du handicap afin de vous accompagner et mettre en œuvre des adaptations pédagogiques, matérielles et organisationnelles nécessaires.

Notre équipe pédagogique, administrative et nos consultants sont à votre disposition afin de trouver avec vous la solution la plus adaptée à la situation.



## » VALIDATION DES ACQUIS & QUESTIONNAIRE DE SATISFACTION

Vous devrez répondre à une évaluation sous forme de QCM avant et après votre formation qui permettra de valider l'acquisition de vos connaissances.

En cas de compétences non acquises, le commercial prendra contact avec vous pour analyser la situation et vous proposer si besoin une formation complémentaire.

Nous vous demanderons également de remplir un questionnaire de satisfaction à chaud afin de recueillir votre avis sur la formation (contenus, rythme, qualités pédagogiques...).

3 mois après votre formation, nous reprendrons contact avec vous pour un nouveau questionnaire à froid pour identifier si vous avez pu mettre en pratique les connaissances acquises dans votre poste.

## » CONTACT

**Commercial**

**Stéphanie Brossier**  
01 34 84 09 85  
stephanie.brossier@gestimum.com

---

**Partenaires & Conquête PME**

**Fidan Dogan**  
01 34 84 09 86  
06 76 44 04 62  
fidan.dogan@gestimum.com

---

**Fidélisation PME**

**Baptiste Denoual**  
01 34 84 09 82  
baptiste.denoual@gestimum.com

**Marketing**

**Séverine Doisneau**  
01 34 84 09 87  
severine.doisneau@gestimum.com

**Administration des Ventes**

<b>Pascale Ebstein</b> 01 34 84 09 84 pascale.ebstein@gestimum.com	<b>Cédric Blot</b> 01 34 84 09 84 cedric.blot@gestimum.com
--	--

**Service Clients**

**Sandra Berriot**

---

Assistance Formation - Personnalisation - Décisionnel

**Arnaud, Christelle, Marchello**  
01 34 84 09 99  
assistance@gestimum.com  
debridage@gestimum.com

## » PLAN D'ACCÈS GESTIMUM

### EN VOITURE

De Paris : RN 10 direction Chartres -  
sortie RAMBOUILLET LA CLAIRIÈRE,  
puis suivre ZI du Pâtis.

Du Sud : RN 10, direction Paris - sortie ST LÉGER EN YVELINES,  
puis suivre Rambouillet la Clairière et ZI du Pâtis  
GPS : 1° 50' 57" Est // 48° 39' 15" Nord // 151 m

### EN TRAIN

**Trains** : au départ de Paris-Montparnasse,  
- TER Région Centre : semi-direct en 34 minutes,  
- Transilien - Ligne N : omnibus en 58 minutes.

Consultez les horaires sur le site : <http://vianavigo.com>

A la gare de Rambouillet, prendre le bus Place Prud'Homme :  
Ligne B - Direction "CLAIRBOIS".  
Descendre à l'arrêt "ZI du Pâtis"

## » HÉBERGEMENT

### MERCURE RELAYS DU CHATEAU\*\*\*\*

1, place de la Libération - 78120 Rambouillet  
Tél : +33(0) 1 34 57 30 30

### IBIS RAMBOUILLET \*\*\*

2, rue Pierre Maitaierie - Z.A. du Bel Air - 78120 Rambouillet  
Tél : +33(0) 1 30 41 78 50

### BEST WESTERN AMARYS \*\*\*

73 rue de la La Louvière - 78120 Rambouillet  
Tél : + 33(0) 1 34 85 62 62 -

### VILLA RAMBOUILLET \*\*

11, rue de la Giroderie - 78120 Rambouillet  
Tél : +33 1 34 57 23 00